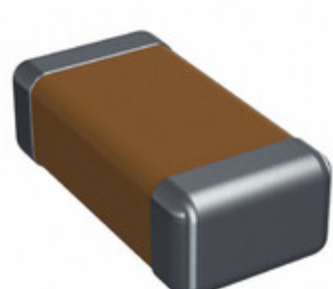


1206ZC475MAJ2A



Obrázky jsou pouze orientační.
Podrobné informace o produktu naleznete v části Technické údaje produktu.
Koupit 1206ZC475MAJ2A s důvěrou od Component-World.HK, 1 rok záruka



Part Number: 1206ZC475MAJ2A

Výrobce: AVX Corporation

Popis: CAP CER 4.7UF 10V X7R 1206

- Datový list:**
- [Ceramic Chip Capacitor Catalog](#)
 - [X7R Dielectric Capacitor Series](#)
 - [J Termination Option](#)
 - [Part Number Explanation](#)

RoHS Status: Obsahuje olovený / RoHS neodpovídající

Ship From: Hong Kong

Shipment Way: DHL/Fedex/TNT/UPS/EMS

[Request For Quotation](#)

PARAMETR PRODUKTU

Part Number	1206ZC475MAJ2A	Výrobce	AVX Corporation
Popis	CAP CER 4.7UF 10V X7R 1206	Stav volného vedení / RoHS	Obsahuje olovený / RoHS neodpovídající
Dostupné množství	16112 pcs	Datový list	Ceramic Chip Capacitor Catalog X7R Dielectric Capacitor Series J Termination Option Part Number Explanation
Kategorie	Kondenzátory	Napětí - Jmenovitá	10V
Tolerance	±20%	Tloušťka (Max)	0.070" (1.78mm)
teplotní koeficient	X7R	Velikost / Rozměry	0.126" L x 0.063" W (3.20mm x 1.60mm)
Série	-	hodnocení	-
Obal	Tape & Reel (TR)	Paket / krabice	1206 (3216 Metric)
Provozní teplota	-55°C ~ 125°C	Typ montáže	Surface Mount, MLCC
Úroveň citlivosti na vlhkost (MSL)	1 (Unlimited)	Výrobní standardní doba výroby	16 Weeks
Lead Style	-	Rozestup vývodů	-
Stav volného vedení / RoHS	Contains lead / RoHS non-compliant	Výška - Sedící (Max)	-
Funkce	-	Poruchovost	-
Detailní popis	4.7µF ±20% 10V Ceramic Capacitor X7R 1206 (3216 Metric)	kapacitní	4.7µF
Aplikace	General Purpose		

Component-World.com je spolehlivý distributor elektronických součástek. Specializujeme se na všechny elektronické komponenty řady AVX Corporation. Máme 16112 kusy AVX Corporation 1206ZC475MAJ2A na skladě dostupných. Vyžádejte si citát z distributora součástí elektroniky na Component-World.com, náš prodejní tým vás bude kontaktovat do 24 hodin.

RFQ Email: info@Components-World.com

SOUVISEJÍCÍ PRODUKTY

	Část#: 1206ZC824KAT2A Popis: CAP CER 0.82UF 10V X7R 1206	Výrobci: AVX Corporation	Dotaz
	Část#: 1206ZC684KAT2A Popis: CAP CER 0.68UF 10V X7R 1206	Výrobci: AVX Corporation	Dotaz
	Část#: 1206ZC684MAT2A Popis: CAP CER 0.68UF 10V X7R 1206	Výrobci: AVX Corporation	Dotaz
	Část#: 1206ZC684JAT2A Popis: CAP CER 0.68UF 10V X7R 1206	Výrobci: AVX Corporation	Dotaz
	Část#: 1206ZC683MAT2A Popis: CAP CER 0.068UF 10V X7R 1206	Výrobci: AVX Corporation	Dotaz
	Část#: 1206ZC226MAT2A Popis: CAP CER 22UF 10V X7R 1206	Výrobci: AVX Corporation	Dotaz
	Část#: 1206ZC563MAT2A Popis: CAP CER 0.056UF 10V X7R 1206	Výrobci: AVX Corporation	Dotaz
	Část#: 1206ZC472KAT2A Popis: CAP CER 4700PF 10V X7R 1206	Výrobci: AVX Corporation	Dotaz
	Část#: 1206ZC475KAT2A Popis: CAP CER 4.7UF 10V X7R 1206	Výrobci: AVX Corporation	Dotaz
	Část#: 1206ZD105KAT2A Popis: CAP CER 1UF 10V X5R 1206	Výrobci: AVX Corporation	Dotaz
	Část#: 1206ZC473KAT2A Popis: CAP CER 0.047UF 10V X7R 1206	Výrobci: AVX Corporation	Dotaz
	Část#: 1206ZC683KAT2A Popis: CAP CER 0.068UF 10V X7R 1206	Výrobci: AVX Corporation	Dotaz
	Část#: 1206ZC474KAT2A Popis: CAP CER 0.47UF 10V X7R 1206	Výrobci: AVX Corporation	Dotaz
	Část#: 1206ZC392KAT2A Popis: CAP CER 3900PF 10V X7R 1206	Výrobci: AVX Corporation	Dotaz
	Část#: 1206ZC475KA76A Popis: CAP CER 4.7UF 10V X7R 1206	Výrobci: AVX Corporation	Dotaz
	Část#: 1206ZD104MAT2A Popis: CAP CER 0.1UF 10V X5R 1206	Výrobci: AVX Corporation	Dotaz
	Část#: 1206ZC474MAT2A Popis: CAP CER 0.47UF 10V X7R 1206	Výrobci: AVX Corporation	Dotaz
	Část#: 1206ZC474JAT2A Popis: CAP CER 0.47UF 10V X7R 1206	Výrobci: AVX Corporation	Dotaz
	Část#: 1206ZC475MAT2A Popis: CAP CER 4.7UF 10V X7R 1206	Výrobci: AVX Corporation	Dotaz
	Část#: 1206ZC334JAT2A Popis: CAP CER 0.33UF 10V X7R 1206	Výrobci: AVX Corporation	Dotaz

Související klíčová slova pro 1206ZC475MAJ2A

AVX Corporation 1206ZC475MAJ2A.	1206ZC475MAJ2A distributor	1206ZC475MAJ2A dodavatel	1206ZC475MAJ2A Cena
1206ZC475MAJ2A Stáhnout datasheet.	1206ZC475MAJ2A Datasheet.	1206ZC475MAJ2A Stock.	koupit 1206ZC475MAJ2A.
AVX Corporation 1206ZC475MAJ2A.	AVX Corporation [MIL] 1206ZC475MAJ2A.		